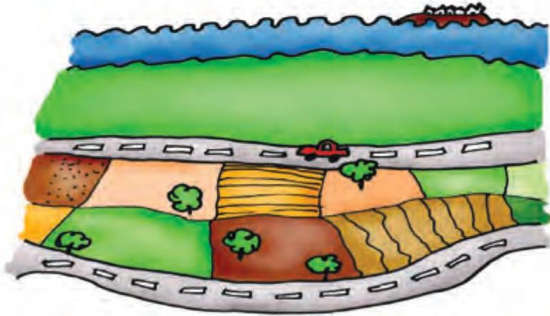


Το λεμονοδάσος

Δραστηριότητα - Ανακάλυψη

🌀 Ποιον αριθμό θα βρω αν από το 500 αφαιρέσω 2;

Ο παππούς του Πέτρου ζει στη Νέα Επίδαυρο. Έχει 360 πορτοκαλιές, 280 λεμονιές και 320 μανταρινιές. Πόσα συνολικά δέντρα έχει ο παππούς; Παρατηρώ και συμπληρώνω:



Υπολογίζω περίπου:
 $350 + 300 + 300$,
 δηλαδή συνολικά



Υπολογίζω με τον άβακα:
 $300 + 60 + 200 + 80 + 300 + 20$
 $300 + 300 + 200 = \dots$
 $80 + 20 = \dots$



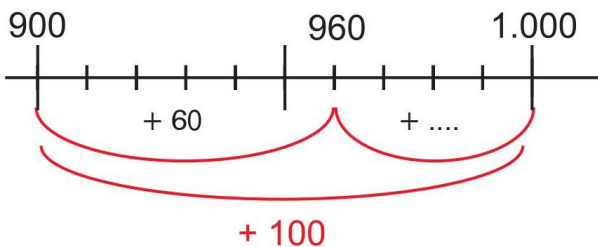
Εγώ έχω άλλον τρόπο να υπολογίζω:
 $360 + 280 + 320$
 $360 + (200 + 300) + 80 + 20$
 $\quad \quad \quad \downarrow \quad \quad \quad \downarrow$
 $\quad \quad \quad 500 \quad \quad \quad 100$
 $360 + 500 + 100 = \dots$

• Ποιο παιδί υπολόγισε λάθος;



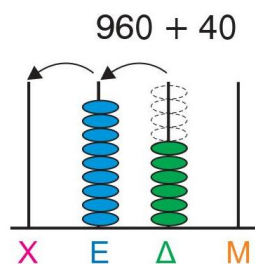
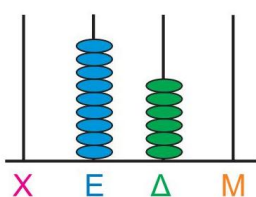
Συζητάμε στην τάξη.

• Πόσα δέντρα πρέπει να φυτέψει ακόμα ο παππούς για να έχει συνολικά 1.000;

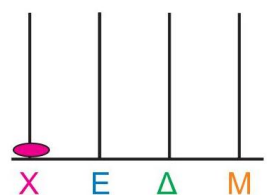


Από το 900 μέχρι το 1.000 είναι 100. Έχω όμως 960. Άρα, θέλω ακόμη

• Ελέγχω με τον άβακα.



= 1.000



Εργασίες

1. Η ταμίας στον κινηματογράφο έχει κόψει 199 εισιτήρια. Λίγο πριν αρχίσει η προβολή της ταινίας, έκοψε ακόμα 3 εισιτήρια. Πόσα συνολικά εισιτήρια έκοψε η ταμίας;



Είναι εύκολο να υπολογίσω. Μετρώ ανά 1, δηλαδή:
 $199 + 1 + 1 + 1 = \dots$



Εγώ αναλύω τους αριθμούς:

$$\begin{array}{r}
 199 + 3 \\
 190 + (9 + 3) \\
 \quad \quad \quad \searrow \\
 \quad \quad \quad 12 \\
 190 + 10 + 2 \\
 \quad \quad \quad \searrow \\
 \dots + 2 = \dots
 \end{array}$$



2. Ο κύριος Γεράσιμος είναι κηπουρός. Στο μαγαζί του έχει 300 γλάστρες με γεράνια. Σήμερα πούλησε τις 105 από αυτές. Πόσες γλάστρες με γεράνια τού έμειναν;



Κατεβαίνω ανά 1 με τη βοήθεια της αριθμογραμμής:
 $300 - 100 - 1 - 1 - 1 - 1 - 1$.

Μπορώ να υπολογίσω αλλιώς:

$$\begin{aligned}
 300 - 105 &= 300 - 100 - 5 \\
 &= 200 - 5 = \dots
 \end{aligned}$$

$$\begin{array}{r}
 200 \\
 \swarrow \quad \searrow \\
 100 \quad 100 - 5
 \end{array}$$



Συμπέρασμα

Όλοι οι μεγάλοι αριθμοί φτιάχνονται από μικρότερους.

Όταν έχω να υπολογίσω ένα αποτέλεσμα με μεγάλους αριθμούς, τους αναλύω σε μικρότερους και υπολογίζω έτσι πιο εύκολα. Παραδείγματα:

$$250 + 45 = 200 + 50 + 40 + 5 = 200 + 90 + 5 = 295.$$

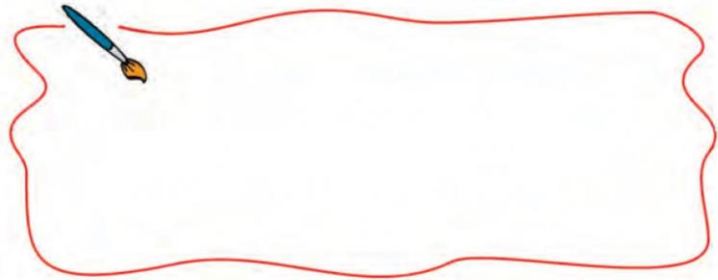
90

$$380 - 7 = 300 + 80 - 7 = 300 + 73 = 373.$$

73

Λύνω προβλήματα με μεγάλους αριθμούς

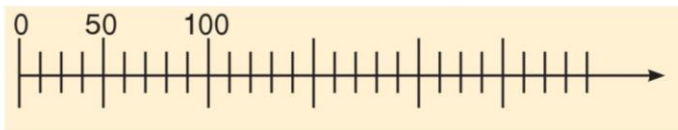
- α. Η μητέρα του Πέτρου δουλεύει σε εργοστάσιο. Συσκευάζει σοκολάτες. Σε κάθε κουτί βάζει 50 σοκολάτες. Ως τώρα έχει συσκευάσει 9 κουτιά. Πόσες σοκολάτες έβαλε συνολικά στα κουτιά;



- Ελέγχω με τον άβακα




- ή με την αριθμογραμμή.



- β. Στον αγώνα του σχολείου του ο Νικόλας έχει πάει με τον πατέρα του. Στο πρώτο ημίχρονο οι φιλάθλοι στις κερκίδες ήταν 890. Στο διάλειμμα έφυγαν 15. Πόσοι φιλάθλοι είδαν τον αγώνα μέχρι το τέλος;



- Εκτιμώ: Περίπου Υπολογίζω με ακρίβεια:

- Αν το γήπεδο χωράει 1.000 φιλάθλους, πόσα καθίσματα ήταν άδεια στο πρώτο  ημίχρονο;

Λύνω προβλήματα με μεγάλους αριθμούς

γ.  Βρίσκω ποια παιδιά έκαναν λάθος υπολογισμούς. Ελέγχω με τον κάθετο άβακα.

Είναι 450 €



Είναι 385 €



Είναι 420 €



δ. Στην κατασκήνωση πήγαν στην πρώτη περίοδο 250 παιδιά. Στη δεύτερη περίοδο πήγαν όσα και στην πρώτη. Στην τρίτη περίοδο πήγαν μόνο 200. Πόσα συνολικά παιδιά πήγαν στην κατασκήνωση;

1η περίοδος: 15 Ιουνίου - 5 Ιουλίου



2η περίοδος: 5 Ιουλίου - 26 Ιουλίου



3η περίοδος: 26 Ιουλίου - 20 Αυγούστου



• Εκτιμώ: Περίπου Υπολογίζω με ακρίβεια:

ε. Συμπληρώνω τους αριθμούς που λείπουν.
Αν προστεθούν οριζόντια και κάθετα οι αριθμοί, δίνουν 1.000.

600		100
300		
	600	

= 1.000 = 1.000 = 1.000

	350	50
350		
		650

= 1.000 = 1.000 = 1.000