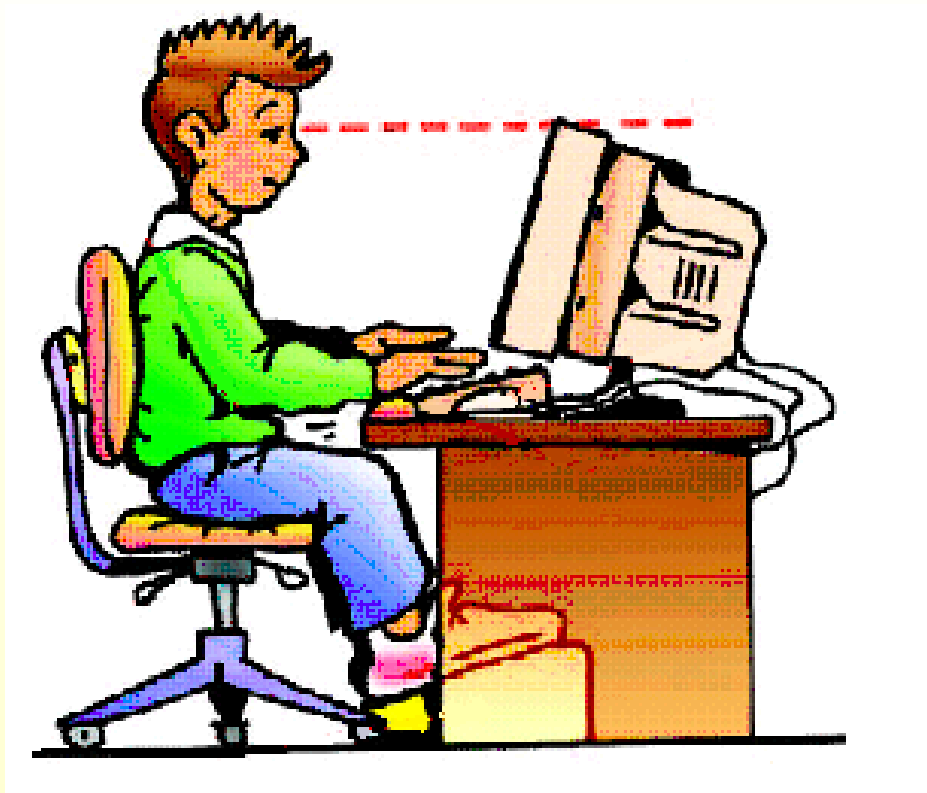
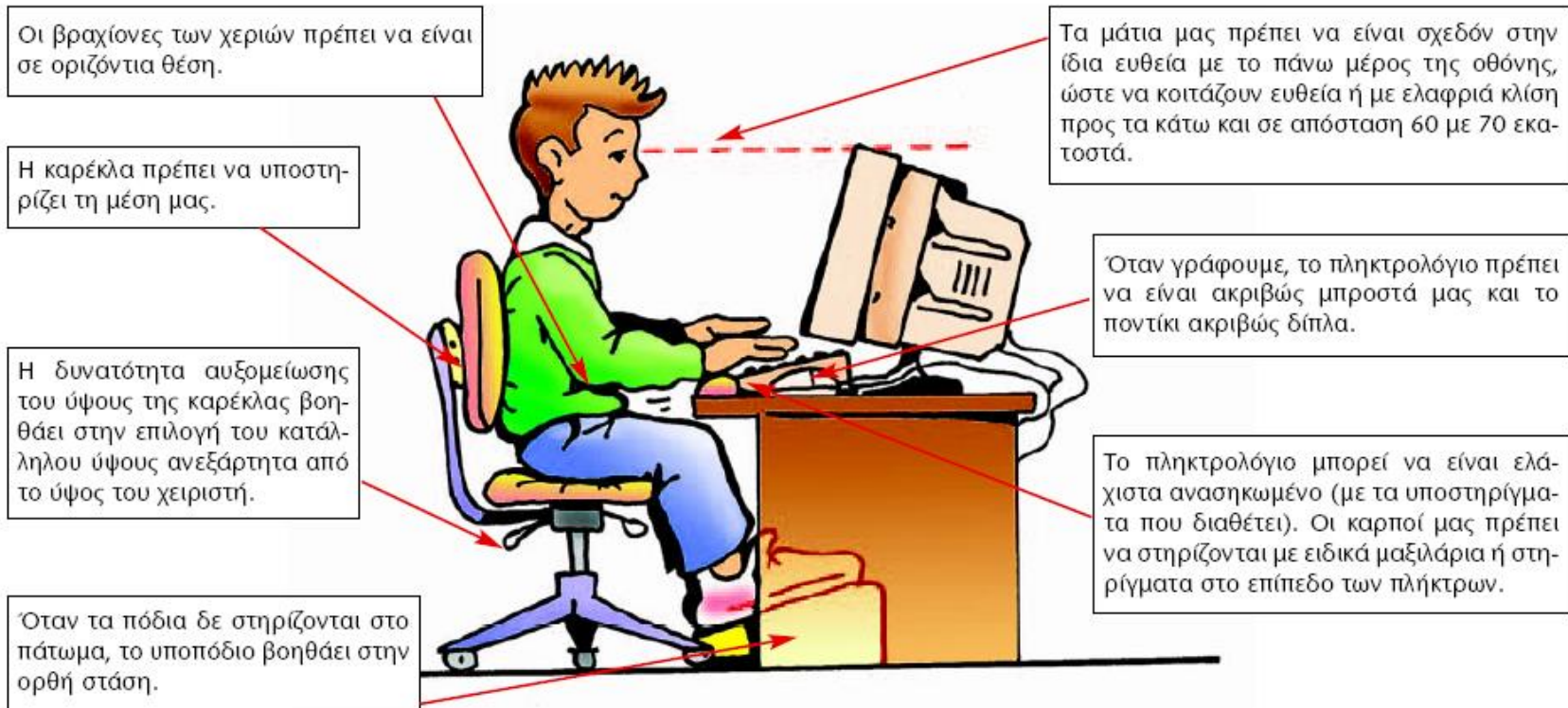


ΕΡΓΟΝΟΜΙΑ



ΕΡΓΟΝΟΜΙΑ



Εικόνα 3.1. Η σωστή στάση εργασίας στον υπολογιστή

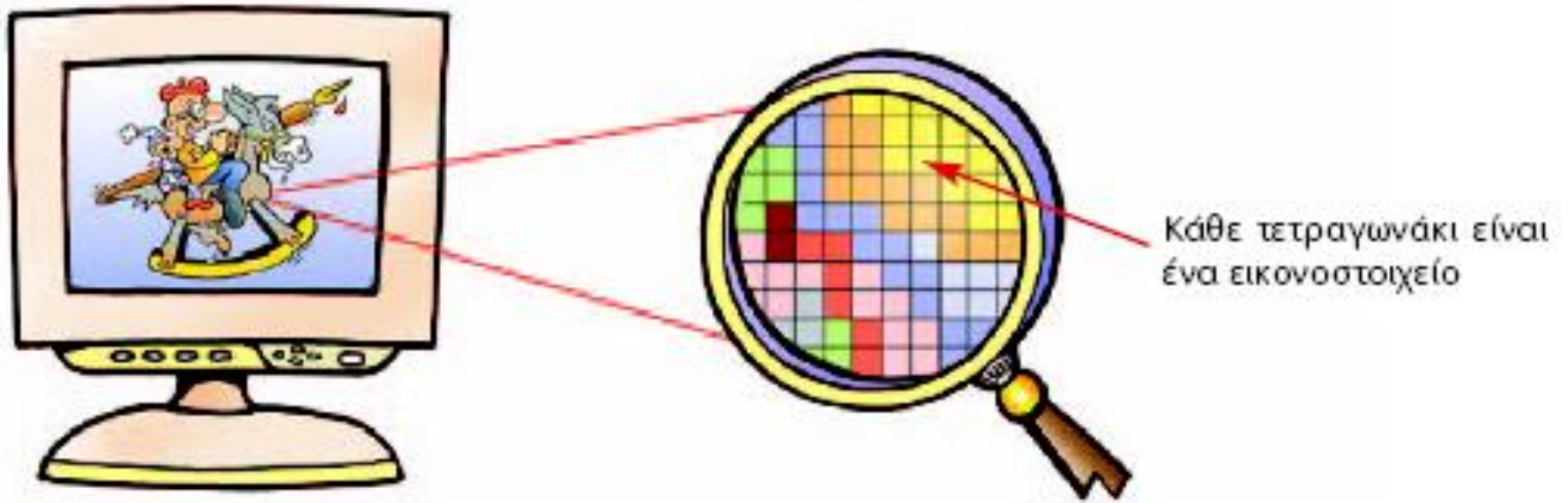
Εργονομία ασχολείται με τον τρόπο με τον οποίο ο άνθρωπος βρίσκεται σε αρμονία με το περιβάλλον του καθώς και με τα αντικείμενα με τα οποία έρχεται σε καθημερινή επαφή

Οθόνη

Πριν καθίσουμε για να χρησιμοποιήσουμε τον υπολογιστή, πρέπει να προσέξουμε τα εξής:

- Να μην υπάρχουν αντανakλάσεις στην οθόνη μας, είτε από φυσικό φως είτε από το φωτισμό του δωματίου, γιατί κουράζουν τα μάτια μας.
- Η εικόνα στην οθόνη να είναι σταθερή και να μην τρεμοπαίζει.
- Η θέση της οθόνης να είναι τέτοια, ώστε το πάνω μέρος της οθόνης να είναι στο ίδιο υψος με τα μάτια μας (η οθόνη που θα επιλέξουμε πρέπει να μας επιτρέπει να ρυθμίζουμε εύκολα την κλίση της.).
- Τα χαρακτηριστικά της οθόνης, όπως η φωτεινότητα και η ανάλυση, να είναι ρυθμισμένα συμφωνά με τις ανάγκες μας.

Εικονοστοιχείο

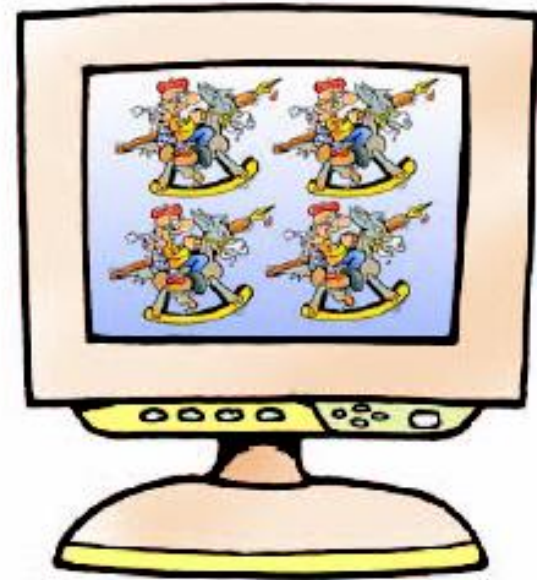


Εικόνα 3.2. Ανάλυση μιας εικόνας σε εικονοστοιχεία

Ανάλυση



Ανάλυση 800x600



Ανάλυση 1600x1200

Εικόνα 3.3. Μια οθόνη με μεγαλύτερη ανάλυση μπορεί να απεικονίσει περισσότερα αντικείμενα, αλλά αυτά εμφανίζονται πιο μικρά

Μέγεθος Οθόνης



Εικόνα 3.4. Το μέγεθος της οθόνης μετριέται με το μήκος της διαγωνίου



Ερωτήσεις

Τετράδιο

- ⊕ Ποιος είναι ο σκοπός της Εργονομίας;
- ⊕ Τι πρέπει να προσέχουμε, ώστε να έχουμε τη σωστή στάση εργασίας στον υπολογιστή;
- ⊕ Με ποιόν τρόπο μπορείτε να υπολογίσετε το μέγεθος της οθόνης;