

ΑΣΚΗΣΗ

(Συνάρτηση Παραγωγής και Καμπύλες μέσου και Οριακού Προϊόντος)

Πως επηρεάζει η τεχνολογική πρόοδος εμβάθυνσης εργασίας

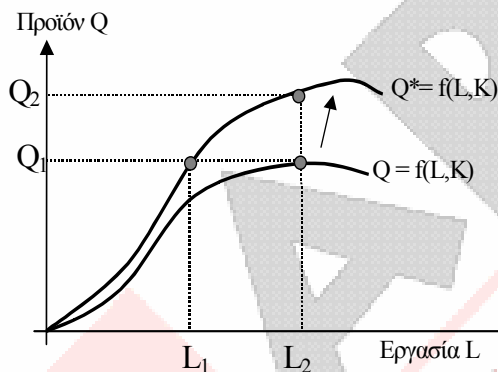
(α) την συνάρτηση παραγωγής (ή αλλιώς το ολικό προϊόν)

(β) και τις καμπύλες μέσου προϊόντος και οριακού προϊόντος της εργασίας

ΥΠΟΔΕΙΓΜΑΤΙΚΗ ΛΥΣΗ

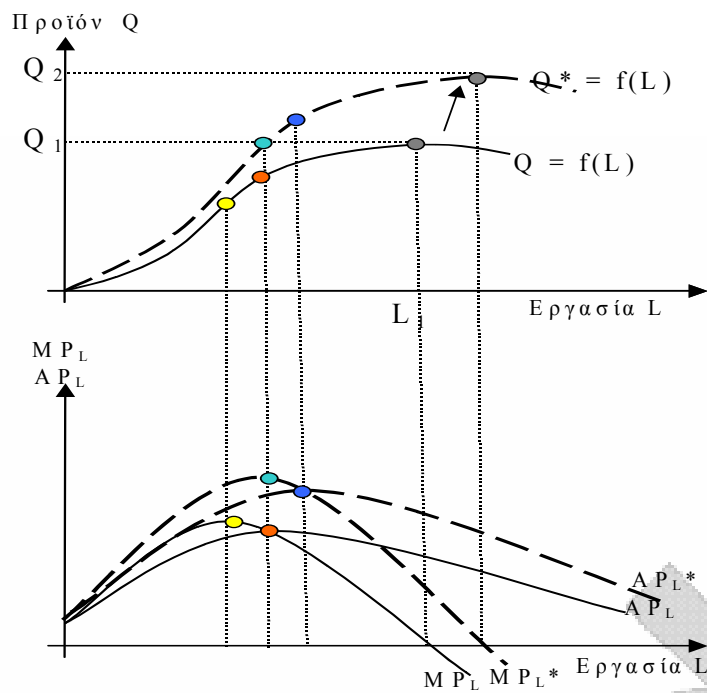
(α) Επιπτώσεις στο ολικό προϊόν (ή συνάρτηση παραγωγής):

Μετά την εισαγωγή της τεχνολογικής προόδου στην παραγωγική διαδικασία η συνάρτηση παραγωγής (ή καμπύλη συνολικού προϊόντος) μετατοπίζεται προς τα πάνω έτσι ώστε με ίδια ποσότητα εργασίας (π.χ. L_2) να παράγεται τώρα περισσότερο προϊόν (Q_2), ή το ίδιο προϊόν (π.χ. Q_1) παράγεται με λιγότερη ποσότητα εργασίας (L_1)



(β) Επιπτώσεις στο μέσο και οριακό προϊόν της εργασίας:

Μετά την εισαγωγή της τεχνολογικής προόδου στην παραγωγική διαδικασία το AP_L και το MP_L αυξάνονται για κάθε επίπεδο L . Δηλαδή οι καμπύλες AP_L και MP_L μετατοπίζονται δεξιά όπως φαίνεται στο επόμενο σχήμα:



ΑΣΚΗΣΗ ΑΠΟ ΕΡΓΑΣΙΑ ΤΗΣ Θ.Ε ΔΕΘ 34 ΤΟΥ ΕΑΠ
ΑΚΑΔΗΜΑΪΚΟ ΕΤΟΣ 2003-04

Επιμέλεια: Χρυσανθακοπούλου Ξένια

