

Φορέματα εμπνευσμένα από τα μεγαλύτερα έργα τέχνης

Οι σχεδιαστές μόδας εμπνέονται από τους διασημότερους καλλιτέχνες και δημιουργούν κομμάτια που θυμίζουν πασίγνωστους πίνακες των μεγαλύτερων ζωγράφων.

Η μόδα είναι ένα είδος τέχνης. Όσο και αν σου φαίνεται περίεργο, οι τάσεις αλλάζουν σύμφωνα με τις κοινωνικές συνθήκες και προσαρμόζονται σε κάθε άτομο ανάλογα με το χαρακτήρα, το status, το επάγγελμά του... Το ίδιο έκαναν και οι μεγαλύτεροι ζωγράφοι. Πηγή έμπνευσης τους ήταν οι πολιτικοκοινωνικές συνθήκες, η ψυχολογία, τα βιώματά και οι εμπειρίες τους. Δες τους σχεδιαστές μόδας ως μεταμοντέρνους καλλιτέχνες που αναβιώνουν στις δημιουργίες τους πίνακες των διασημότερων ζωγράφων. **Aquilano Rimondi - Pablo Picasso:**



Το εντυπωσιακό φόρεμα του Aquilano Rimondi, θυμίζει πίνακες από την Μπλε Περίοδο του Picasso. Σκούρες μπλε αποχρώσεις με μαύρες λεπτομέρειες συνδυάζονται για να δημιουργήσουν ένα elegant φόρεμα.

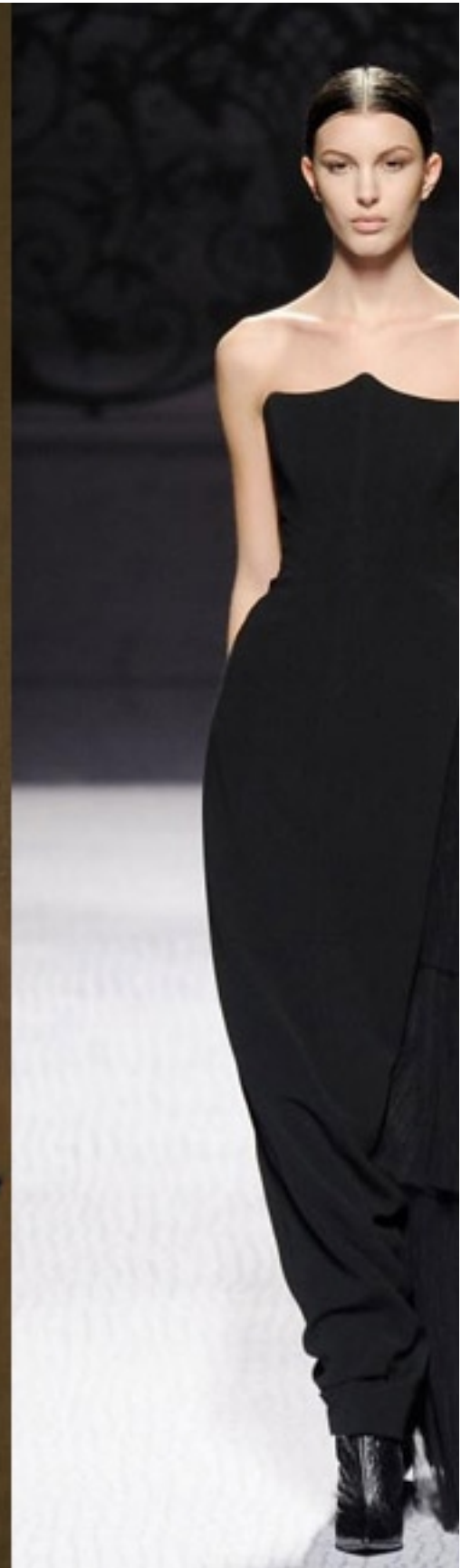
Temperley London- Pierre-Auguste Renoir:



Η μαύρη κάπα και το γούνινο καπέλο, μας πάει κατευθείαν στο διάσημο πίνακα του Renoir: The Umbrellas. Το σύνολο του οίκου Temperley London, που λανσάρει το μοντέλο είναι πολύ πιο κομψό και πολυτελές από το μαύρο φόρεμα της γυναικείας φιγούρας που παρά του ότι δεν φοράει καπέλο ή δεν κρατάει ομπρέλα, δεν ενδιαφέρεται για το αν θα βραχεί. **John Galliano - Georgia O'Keeffe:**



Ο τρόπος που κινείται το πλισέ αέρινο φόρεμα με το έντονο κόκκινο χρώμα, μοιάζει με τα πέταλα των ανοιξιότικων λουλουδιών του πίνακα Red Canna της Georgia O'Keeffe. Έντονα χρώματα και αέρινες ασύμμετρες γραμμές προσθέτουν θηλυκότητα και αισθησιασμό στη γυναικεία σιλουέτα. **Alberta Ferretti -John Singer Sargent:**



Αυστηρές γραμμές που τονίζουν τη γυναικεία μέση και αποπνέουν αέρα μυστηρίου θυμίζουν τον πίνακα του Sargent,

Madame X. Η μυστηριώδης, σοφιστική γυναικεία φιγούρα εμφανίζεται στην πιο gothic εκδοχή της στο φόρεμα της Alberta Ferretti, όμως και πάλι η γυναικεία οντότητα εξυμνείται με τον πιο κομψό τρόπο. **Proenza Schouler –Hokusai:**



Ιαπωνικές δημιουργίες εμπνευσμένες από Ιάπωνα καλλιτέχνη. Τα χρώματα του αγριεμένου ωκεανού συνυπάρχουν με αρμονικό

τρόπο στον πίνακα του Hokusai όπως και στα prints του fashion brand. Τα στοιχεία της γης, του αέρα και τις θάλασσας αποτελούσαν εξ' απανέκαθεν πηγή έμπνευσης για πολλούς καλλιτέχνες.

Το εντυπωσιακό φόρεμα του Aquilano Rimondi, θυμίζει πίνακες από την Μπλε Περίοδο του Picasso. Σκούρες μπλε αποχρώσεις με μαύρες λεπτομέρειες συνδυάζονται για να δημιουργήσουν ένα elegant φόρεμα.

Temperley London- Pierre-Auguste Renoir: